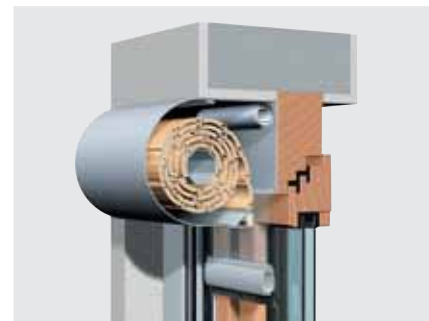
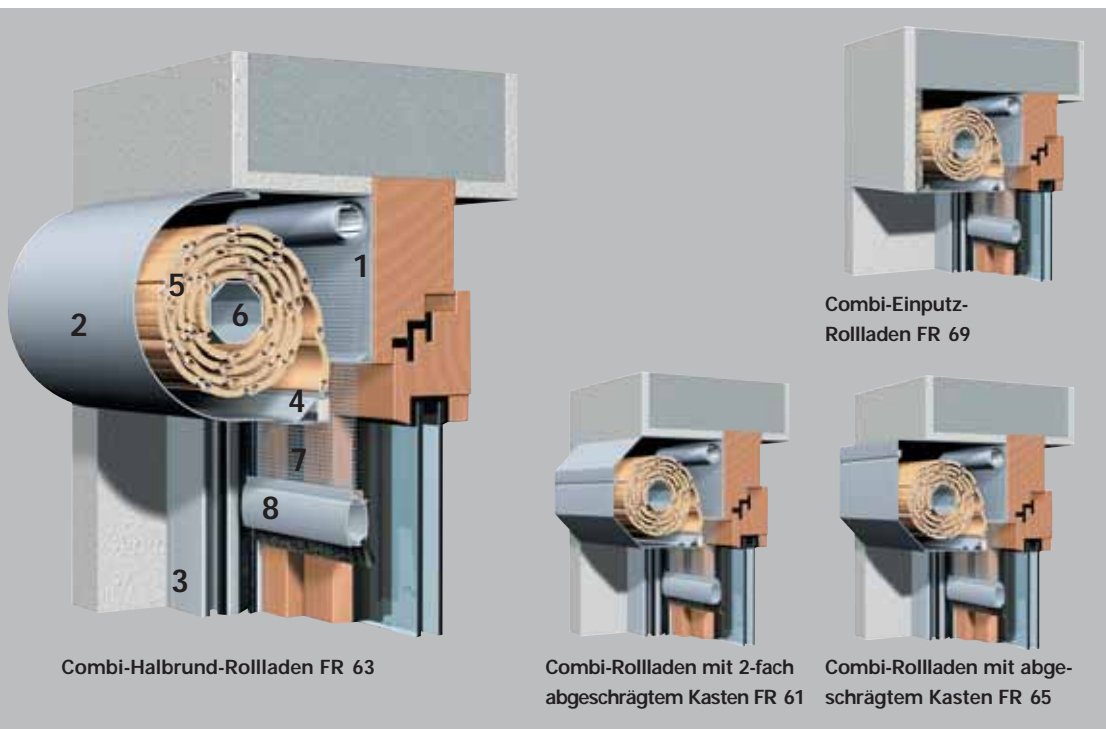




Combi-Rollladen



Technische Beschreibung und Zubehör



- 1 Blende
- 2 Revisionsdeckel
- 3 Führungsschiene
- 4 Endschiene
- 5 Rollladenpanzer
- 6 Welle
- 7 Insektenschutz
- 8 Griffleiste

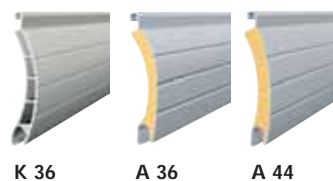
WAREMA Combi-Rollladen integrieren neben den normalen Funktionen eines Rollladens zusätzlich einen Schutz vor lästigen Insekten. Der Insektenschutz läßt sich unabhängig vom Rollladenpanzer nutzen. Neben dem Schutz vor Insekten kann der Combi-Rollladen auch zur individuellen Fassadengestaltung eingesetzt werden, da alle Alu-Teile nach RAL-Farbkarte pulverbeschichtet werden können.

einem Griffprofil ausgestattet. Zusätzlich zum Schutz vor Insekten ist unterhalb der Endschiene eine Bürstendichtung angebracht.



Panzer

Es kann zwischen verschiedenen Profiltypen in zeitgemäßem Design ausgewählt werden. Bei hohen Stabilitätsanforderungen eignen sich besonders die gerollformten, FCKW-frei ausgeschäumten Aluminiumprofile A 36 und A 44. Außerdem stehen Kunststoffpanzer in den Profilen K 36 und V 36 zur Verfügung.



Bedienung Rollladenpanzer

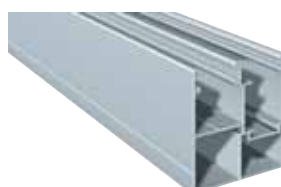
Für die manuelle Bedienung kann zwischen Schnurzug, Gurtzug und Kurbel gewählt werden. Als komfortablere Bedienungsvariante steht ein leistungsstarker 230 Volt-Motor auf Wunsch auch mit integriertem Funkempfänger zur Verfügung.

Kasten

Der Kasten ist jeweils vierseitig geschlossen und in gerollformter / gekanteter Ausführung lieferbar. Je nach Kundenwunsch kann der Kasten in abgeschrägter, runder oder „unsichtbar“ als eingeputzte Variante ausgeführt werden.

Führungsschienen

Die Führungsschienen bestehen aus hochwertigem stranggepresstem Aluminium und sind zusätzlich mit einer geräuschdämmenden Kedereinlage ausgestattet. Der Insektenschutz wird in einer separaten, in der Rollladenführungsschiene integrierten, Schiene geführt.



Endschiene

Die außergewöhnliche Dreikant-Endschiene schließt flächenbündig mit dem Rollladenkasten ab. Die Endschiene für den Insektenschutz ist mit

Insektenschutz

Der Insektenschutz ist als luftdurchlässiger Netzbehang in der neutralen Farbe Grau, optional Schwarz, ausgeführt. Die Bedienung erfolgt manuell über eine Federwelle