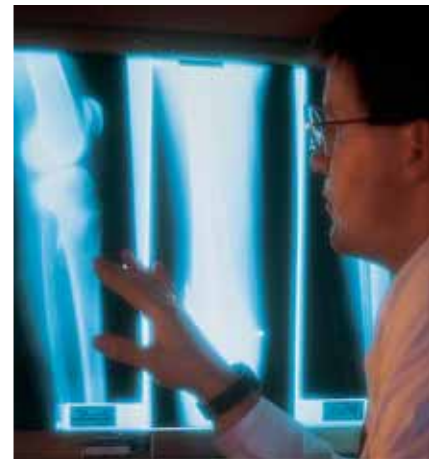
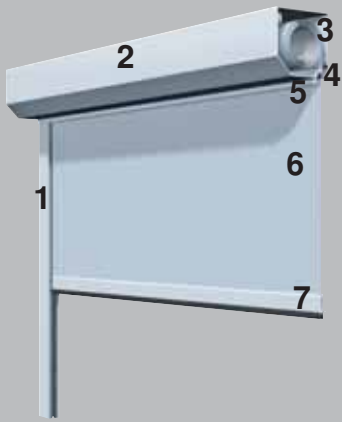


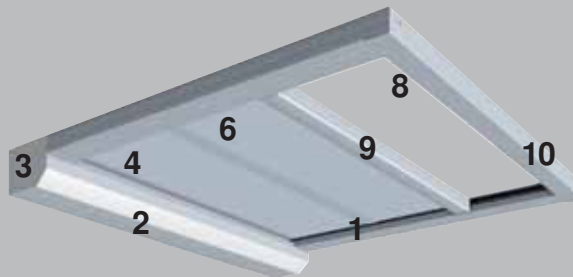
Verdunkelungsanlagen



Technische Beschreibung und Zubehör



Fertigelement-Verdunkelung



Horizontal-Verdunkelung

- 1 Führungsschiene
- 2 Revisionsdeckel, abge-schrägt
- 3 Rollkasten
- 4 Auslaßschlitz mit Bürsten-dichtung
- 5 Abrolleiste
- 6 Verdunkelungsbehang
- 7 Fallstab mit Dichtungs-keder
- 8 Quetschwulst
- 9 Endschiene
- 10 Einfahrprofil

WAREMA Verdunkelungsanlagen bieten perfekten Lichtschutz für Räume, die vollständig abgedunkelt werden müssen, wie z. B. Labors, Röntgen- und Operationsräume, Schulen, Hörsäle oder Versammlungsräume. Der Behang ist völlig lichtundurchlässig, ultrarotsicher und schwerentflammbar nach DIN 4102 B1 (Textilgewebe) bzw. nicht brennbar nach DIN 4102 A2 (Glasfasergewebe). Alle Materialien sind UV-beständig, korrosionsfest und verrottungs-sicher. WAREMA Verdunkelungsanlagen können an senkrechten Glasflächen, vor waagrechten oder schrägen Fenstern sowie an Lichtkuppeln angebracht werden. Sie können einzeln oder in Gruppen gesteuert werden. Montage nur im Innenbereich.

Fertigelement-Verdunkelung

Gefertigt aus stranggepreßten Aluminium-Profilen. Im vorderen Bereich abgeschrägt, wodurch der Rollkasten optisch kleiner wirkt. Die Seitenteile sind aus Aluminium-Druckguß gefertigt, so dass die Schnittkanten der Kastenprofile vollständig verdeckt werden. Den Rollkasten gibt es in vier verschiedenen Grö-

ßen (9er, 11er, 13er und 15er). Der Auslaßschlitz ist mit Bürstendichtungen versehen, um Lichtspiegelungen durch den Rollkasten zu verhindern.

Die Führungsschienen sind mit Bürstenkeder ausgestattet. Der Fallstab mit Dichtungs-keder schließt nach unten auf die Fensterbank lichtdicht ab. Die seitlichen Endstopfen aus Kunststoff in der Endschiene verhindern jeglichen Lichteinfall. WAREMA Fertigelement-Verdunkelung läuft äußerst geräuscharm in der Führungsschiene. WAREMA Verdunkelungs-Fertigelemente gibt es wahlweise als Links- oder Rechtsroller.

Horizontal-Verdunkelung

Die vollständige Verdunkelung ist auch im horizontalen Bereich, wie z. B. in Lichtkuppeln, kein Problem. Hierfür bietet WAREMA die Horizontal-Verdunkelung an, die über einen Elektromotor mit Zahnriemenantrieb, im Kompaktkasten untergebracht, angetrieben wird.

Bedienung

Kurbel-Bedienung mit abnehmbarer oder fest montierter Kurbel. Bequem

und komfortabel ist die Elektro-Bedienung mittels Schalter. Der Motor ist mit Thermoschutz und mit festem Abschaltpunkt ausgerüstet.

Steuerung

Als komfortable Bedienungs-variante bietet sich der Einsatz einer Funkfernbedienung zur manuellen Steuerung bzw. einer automatischen Steuerung aus dem Hause WAREMA an. Die Nachrüstung auf unser einheitliches WAREMA Funksystem ist problemlos und ohne großen Verkabelungsaufwand mit dem EWFS Funkzwischenstecker möglich.

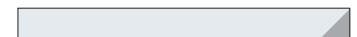
Verdunkelungspanzer

Eine Aluminium-Aussteifung sorgt für optimale Stabilität, wobei die gute Rollfähigkeit dennoch voll gewährleistet ist. Textilgewebe-Verdunkelungspanzer gibt es mit weißer und silbriger Beschichtung. Für Dunkelkammern, Labors oder Röntgenräume ist der Stoff Nr. 1004 am besten geeignet. Soll ein nichtbrennbarer Stoff eingesetzt werden, steht das Glasfasergewebe, mit PTFE (Polytetrafluorethylen) laminiert, zur Verfügung.

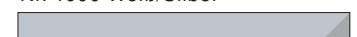
Als Zubehör lieferbar: Notfallbedienung, Hinterlüftung der Führungsschiene, Schnellläufermotor

Farben Textilgewebe

Raumseitige Optik
Lieferbare Farben



Nr. 1000 Weiß/Silber



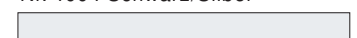
Nr. 1001 Grau/Silber



Nr. 1002 Beige/Silber

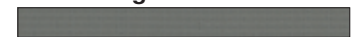


Nr. 1004 Schwarz/Silber

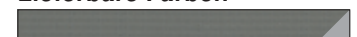


Nr. 1005 Weiß/Weiß

Glasfasergewebe



Raumseitige Optik
Lieferbare Farben



Nr. 1200 Grau/Silber