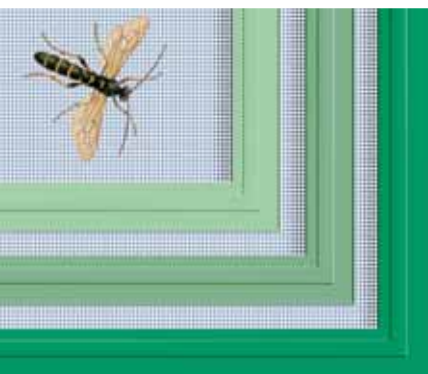


Insekten- und Pollenschutz





Festrahmen	4-5
Drehrahmen	6-7
Schieberahmen	8-9
Rollo	10-11
Farben und Formen	12-13
Combi-Rollladen mit Insektenschutz	14
Lichtschachtdeckung	15



Das leichte Leben ohne Störenfriede



Wie Insekten und Pollen draußen bleiben

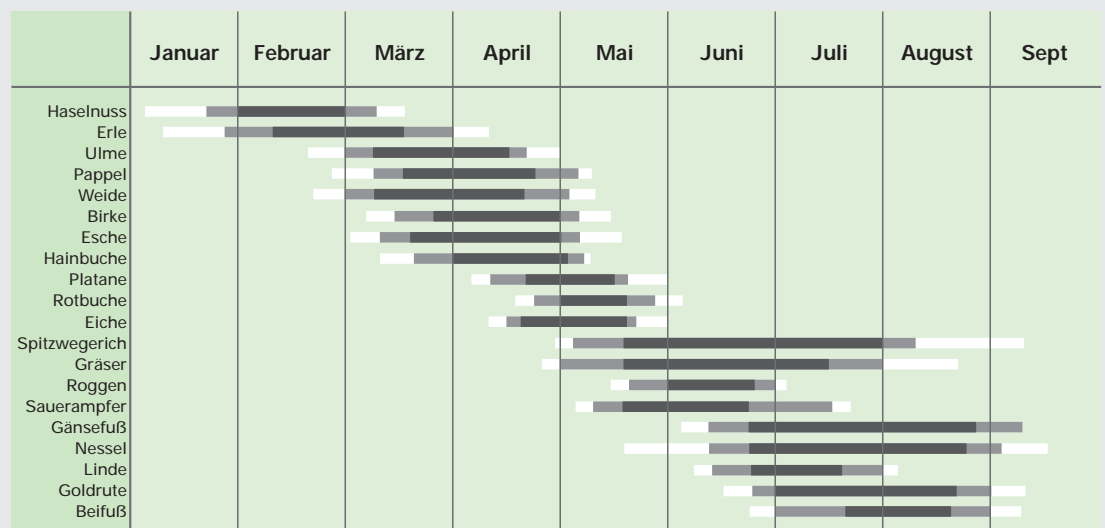
Stellen Sie sich eine laue Sommernacht vor. Die Terrassentür ist offen, Sie lesen oder genießen ein Glas Wein in angenehmer Umgebung. Und nichts schwirrt Ihnen um den Kopf, kein Summen, kein Flattern. Weil die unangenehmen fliegenden Störenfriede draußen bleiben müssen. So kann es sein, wenn Sie wirksame Insektenschutz-Vorrichtungen von WAREMA angebracht haben. Sie schützen an Fenstern und Türen dauerhaft vor lästigen Eindringlingen wie Stechmücken. Wie alles von WAREMA sind auch die Insektenschutz-Produkte langlebig, wind- und witterungsbeständig. Elegant und unauffällig können sie an allen Tür- und Fensterformen, sogar am Wintergarten, eingesetzt werden. Wie Ihre individuelle Lösung aussehen kann und Sie Ihre Lebensqualität damit deutlich steigern, sagt Ihnen Ihr WAREMA Fachhändler.

Pollenschutz

Ein immer wichtiger werdendes Thema: Allergien durch Pollen und der Schutz davor. Allein in Deutschland leiden 13 Mio. Menschen unter allergischen Beschwerden durch Pollen. Jetzt können Sie sich wirksam gegen übermäßige Belastung durch Pollen in der Raumluft schützen: Mit dem WAREMA Pollenschutz sperren Sie bis zu 87% der draußen umherfliegenden Pollen aus – das hat der Test der Stiftung Deutscher Polleninformations-Dienst bestätigt. Sie können das Pollenschutzgitter in allen Festrahmenvarianten integrieren. Es gewährt gute Durchsicht, ist licht- und luftdurchlässig und kommt ohne chemische Wirkstoffe aus. Nach der Pollenflug-Zeit lässt es sich leicht entfernen. Leben Sie entspannter in Räumen mit deutlich geringerer Pollenbelastung – mit WAREMA.



Wir verarbeiten für unsere Produkte ausschließlich Original tesa Pollenschutzgitter, getestet durch die „Stiftung Deutscher Polleninformationsdienst“.



Festrahmen – auf Dauer gut geschützt.

Der Festrahmen mit WAREMA Insekten- oder Pollenschutzgitter ist vielseitig einsetzbar. Er bleibt trotz wirksamen Schutzes unauffällig und wird schnell und einfach durch Ihren WAREMA Partner fachgerecht montiert. Fenster oder Rollläden bleiben voll funktionsfähig. Diese preisgünstige Variante eignet sich für Fenster und Türen, die nur zum Lüften geöffnet werden.





Feste Verschraubung

Geeignet für flächenbündige und -versetzte Fenster mit oder ohne Wetterschenkel. Solide Verarbeitung und einfache Montage, universell einsetzbar.



Befestigung mit Federstiften

Geeignet für flächenbündige oder -versetzte Fenster ohne überstehende Wetterschenkel. Bei schrägen Fensterbänken sind Varianten mit unteren Abdichtungsbürsten erhältlich.



Befestigung mit Winkeln, Winkellaschen oder -schiennen

Geeignet für alle Fenstertypen. Bei schrägen Fensterbänken sind Varianten mit unteren Abdichtungsbürsten erhältlich.



Die eleganten Rahmen sind stabil gearbeitet und wetterbeständig durch Pulverbeschichtung. Kunststoffteile sind nicht sichtbar.

Einbau-Maßtabelle

max. Breite (mm)	2200
max. Höhe (mm)	2200
min. Breite (mm)	400
min. Höhe (mm)	400
max. Fläche (m ²)	3,5

Drehrahmen – Durchgang erlaubt – außer Insekten.

Für häufig genutzte Durchgänge z.B. zu Balkon oder Terrasse setzen Sie den Drehrahmen ein. Er lässt sich bequem nach innen oder außen öffnen und schließt dank des mitgelieferten Magnetverschlusses zuverlässig und dicht ab.



Für kleinere Hunde oder Katzen kann die Tierschleuse eingebaut werden; die Durchgangsrichtung ist nach Wunsch einstellbar.



Montage an Scharnieren

Geeignet für die Montage an Türen oder Fenstern ohne überstehende Wetterschenkel. Ausführung ein- oder zweiflügelig; auch für schräge Türaustritte oder Fensterbänke durch spezielle Abdichtung. Besonders montagefreundlich: Ausführungen mit dreiseitigem oder umlaufendem Profil. Die Gaze ist durch ein "Trittblech" geschützt. Eine verdeckte Sprosse stabilisiert zusätzlich. Es gibt keine sichtbaren Kunststoffteile. Die Pulverbeschichtung macht die Oberfläche wetterbeständig.

Einbau-Maßtabelle

max. Breite (mm)	1300
max. Höhe (mm)	2500
min. Breite (mm)	400
min. Höhe (mm)	500
max. Fläche (m ²)	2,5
Bedienung	Öffnen durch Drehen Schließen durch Magnetverschluss
Entnahme	Ausheben aus den Scharnieren
Extras	Komfort-Montagerahmen
Einsatzbereich	Fenster, Türen

Schieberahmen – läuft sanft auf Schienen.

Besonders ideal für große Flächen: Insekenschutz als Schieberahmen. Der Einsatzort dafür sind Wintergarten oder Terrassen. Der Schieberahmen ist als ein- oder zweiflügelige Anlage lieferbar. Die Bedienung ist besonders einfach und leicht. Aber auch bei schmalen Balkons kann diese Lösung ihre Vorteile voll ausspielen: Der Rahmen schiebt sich Platz sparend an der Wand entlang – nichts steht im Weg!





Montage in Schienen

Geeignet für Schiebetür-Bereiche z.B. bei Wintergärten. Die zwei-flügelige Ausführung ist auch mit zwei-läufigen Schienen erhältlich.

Einbau-Maßtabelle

max. Breite (mm)	2200
max. Höhe (mm)	2500
min. Breite (mm)	500
min. Höhe (mm)	500
max. Fläche (m ²)	4 (Bezug auf einzelnen Flügel)
Bedienung	Manuelles Verschieben der Rahmen
Entnahme	Nach Lösung der Arretierung Ausheben des Rahmens
Einsatzbereich	Fenster, Türen, Wintergarten- oder Glasfassadenbereiche

Rollo – flexibel und vielseitig.

Ganz einfach wie ein "normales" Rollo bedienen Sie diese Lösung: Brauchen Sie einmal ein offenes Fenster (z.B. beim Betten lüften), genügt ein kleiner Druck nach unten und das Rollo fährt nach oben. Danach lässt es sich ganz leicht wieder schließen. Wenn Sie den Insektenschutz gar nicht brauchen (z.B. im Winter) verschwindet er in einer Kassette. Dort ist er wind- und staubgeschützt untergebracht. Fest montiert, bleibt er jederzeit einsatzbereit.





Montage in oder auf der Laibung
Geeignet für senkrechte Fenster und Türen sowie in Schrägbereichen, z. B. an Wohndachfenstern. Öffnen und schließen durch eine Griffleiste von innen oder außen möglich. Die Gaze wird durch zwei gegenläufige Bürsten sicher in der Führungsschiene gehalten.



Bedienung mittels Schnurquaste an der Griffleiste



Rollo quer verschiebbar – lieferbar mit einer oder zwei Kassetten.



Bedienung mittels Griffschale in der Griffleiste. Innen- und Außenbedienung ist möglich.

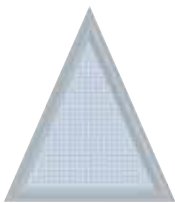
Einbau-Maßtabelle

max. Breite (mm)	1500
max. Höhe (mm)	2400
min. Breite (mm)	600
min. Höhe (mm)	600
max. Fläche (m ²)	3,75
Bedienung	Manuelles Verfahren mittels Bediengriff/Schnurquaste bis zur oberen oder unteren Arretierung
Entnahme	–
Einsatzbereich	Fenster, Türen, Schrägbereiche (Wohndachfenster)

Formen und Farben – wie Sie wünschen.

Einbauformen

Kreative Architektur erfindet auch für Fenster und Türen interessante neue Formen. Deshalb bekommen Sie bei WAREMA Insekten- und Pollenschutz-Produkte auch für Sonderformen, z.B. Drei- oder Fünfecke, Trapez, Stichbögen oder Kreise. Es sind fast alle Fest- und Drehrahmen möglich.



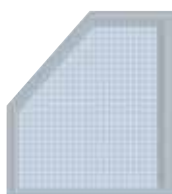
Dreieck



Kreis



4-Eck mit zwei rechten Winkeln



5-Eck mit drei rechten Winkeln



Trapez



Halbbogen



Rundbogen



Stichbogen





Farben für Profile, Kunststoff- und Aluminium-Teile

Kunststoff-Teile liefert WAREMA in Weiß, Grau, Braun oder Schwarz.

Aluminium-Teile gibt es wahlweise eloxiert oder pulverbeschichtet in allen RAL-Farben.



Standard-Farben



Naturfarbig,
C-0 eloxiert



Weiß, RAL-9016
pulverbeschichtet



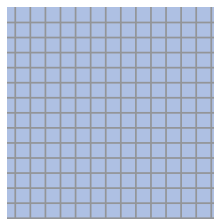
Ockerbraun, RAL-8001
pulverbeschichtet



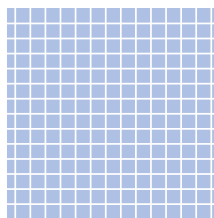
Sepiabraun, RAL-8014
pulverbeschichtet

Gaze für Insektenschutz

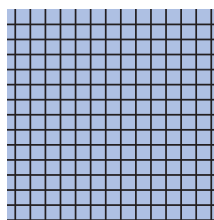
Die Gaze für Insektenschutz besteht aus kunststoffummanteltem Fiberglas-Gewebe. Sie ist extrem reißfest, verwitterungs- und korrosionsbeständig. Farben: grau, weiß oder schwarz. Für besondere Beanspruchung bieten wir als Alternative ein hochwertiges Edelstahlgewebe (V2A) an.



grau



weiß



schwarz

Pollenschutzgitter

Pollen wirksam abwehren – das kann dieses speziell entwickelte, innovative Pollenschutzgitter. Die einzigartige Textilstruktur verwendet keinerlei chemische Wirkstoffe. Bis zu 87% der Pollen werden abgefangen, dennoch sind Luftzirkulation und Lichtdurchlässigkeit gewährleistet. Die Lebensdauer ist abhängig von der Intensität der Nutzung. Bei Nutzung von max. 12 Wochen pro Jahr (Haupt-Pollenflugzeit) beträgt die Haltbarkeit mindestens 3 Jahre.

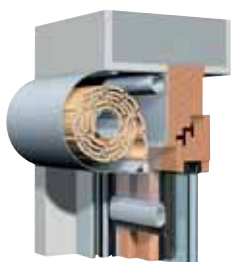


Wir verarbeiten für unsere Produkte ausschließlich Original tesa Pollenschutzgitter, getestet durch die „Stiftung Deutscher Polleninformationsdienst“.

Ein Praxis-Test der Stiftung Deutscher Polleninformationsdienst (PID) unter normalen Wohnbedingungen belegt eindrucksvoll die hohe Wirksamkeit des tesa Pollenschutzgitters. Es werden zwei Räume mit geöffnetem Fenster über mehrere Monate Pollenflug geschützt. Der eine Raum wird durch ein tesa Pollenschutzgitter ausgesetzt, der andere nicht. Das Ergebnis: 87% selbst der kleinsten Pollen werden draußen gehalten, und bei den größeren Pollen entsprechend mehr!



Insektenschutz – im Combi-Rollladen.



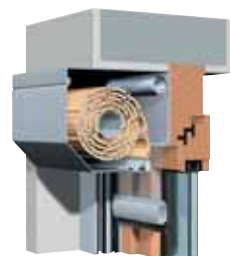
Combi-Halbrund-Rollladen FR63

Der Combi-Rollladen integriert neben den normalen Funktionen eines Rollladens zusätzlich einen Schutz vor lästigen Insekten. Der Insektenschutz lässt sich unabhängig vom Rollladen-panzer nutzen. Neben dem Schutz vor Insekten kann der Combi-Rollladen auch zur individuellen Fassadengestaltung eingesetzt werden.



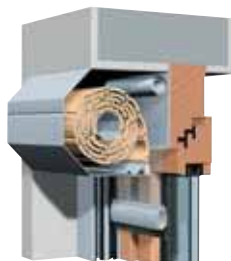
Combi-Einputz-Rollladen FR69

Endschiene
Die Endschiene für den Insektenschutz ist mit einem Griffprofil ausgestattet. Zusätzlich zum Schutz vor Insekten ist unterhalb der Endschiene eine Bürstendichtung angebracht.



Combi-Rollladen mit abgeschrägtem Kasten FR65

Führungsschienen
Der Insektenschutz wird in einer separaten, in der Rollladenführungsschiene integrierten Schiene, geführt.



Combi-Rollladen mit 2-fach abgeschrägtem Kasten FR61



Wirkungsvoller Abschluss des Insektenschutz-behanges

Besonderheiten

WAREMA Combi-Rollladen

- Integrierter Insektenschutz, unabhängig vom Rollladen bedienbar
- Dreikant-Endschiene für flächenbündigen Abschluss
- Individuelle Kastenform für jeden Kundenwunsch
- Modernes Design zur individuellen Fassadengestaltung
- Farben für Kasten, Führungsschienen und Endschiene nach RAL

Insektenschutz

Der Insektenschutz ist als luftdurchlässiger Netzbehang in der neutralen Farbe Grau ausgeführt. Bedienung manuell über Griffleiste.

Rollladenpanzer

Es kann zwischen 3 Profiltypen aus Aluminium bzw. Kunststoff ausgewählt werden.



Lichtschachtabdeckung – kein Zutritt mehr für Ungeziefer.



Das kennt jeder: Im Lichtschacht vor dem Hobby-, Fitness- oder Hauswirtschaftsraum im Keller sammelt sich einiges an, was man dort nicht haben möchte. Schmutz und Ungeziefer muss man immer wieder entfernen. Damit können Sie ein für allemal Schluss machen.

Das feinmaschige WAREMA Edelstahl-Gitter, das direkt auf den vorhandenen Rost montiert wird, hält Kleingetier wie Spinnen und Mäuse ebenso ab wie Laub und Schmutz. Die Abdeckung ist mit 6mm extrem flach und dennoch stabil - sie ist sogar begehbar. Das Profil der Einfassung ist beidseitig abgerundet, stellt also keine Stolpergefahr dar. Sie können die Abdeckung leicht reinigen; sie ist licht- und luftdurchlässig sowie witterungsbeständig.



Die Befestigung der Lichtschachtabdeckung erfolgt durch Kautschukband oder Verschraubung. Neben der Standardausführung sind auch Varianten mit Aufkantung für Lichtschächte mit überstehenden Fensteröffnungen verfügbar.



WAREMA Renkhoff GmbH · Hans-Wilhelm-Renkhoff-Straße 2 · 97828 Marktheidenfeld
www.warema.de · info@warema.de

Art.-Nr. 868889