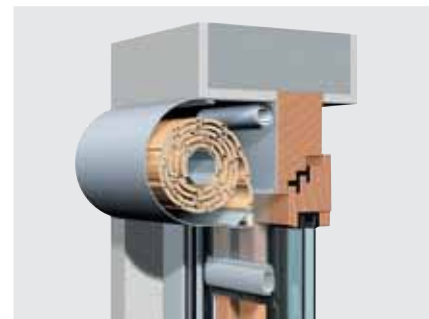
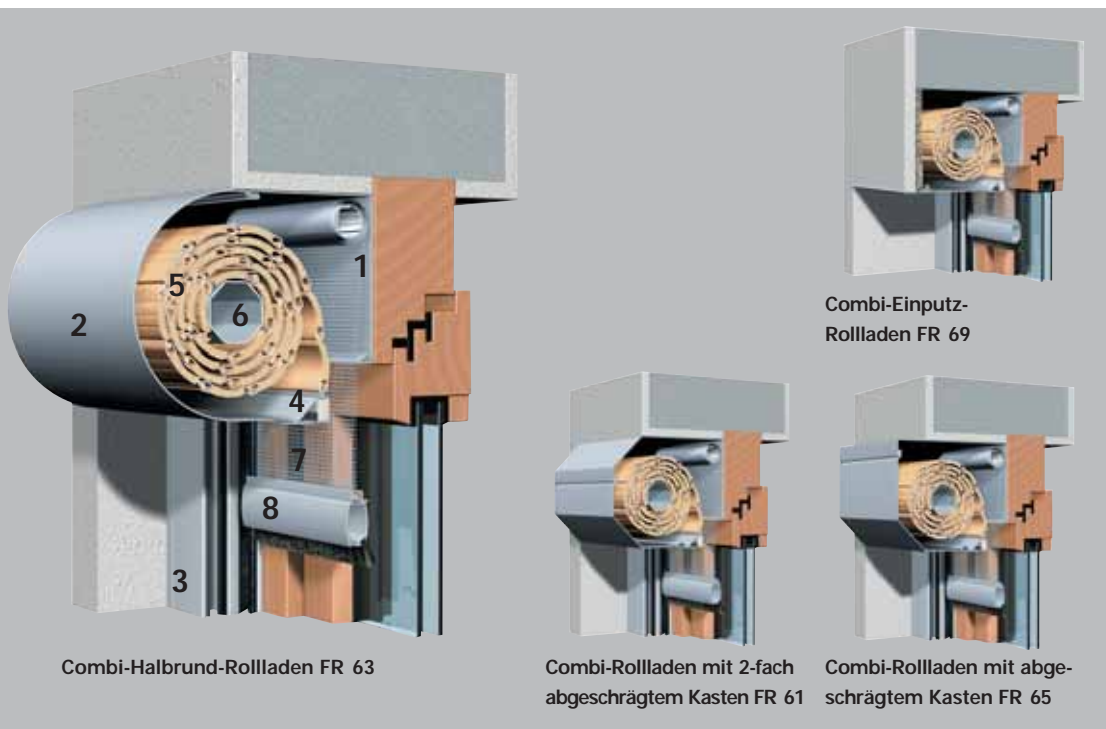




## Combi-Rollladen



# Technische Beschreibung und Zubehör



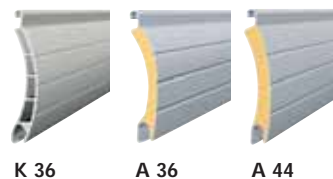
**WAREMA Combi-Rollladen** integrieren neben den normalen Funktionen eines Rollladens zusätzlich einen Schutz vor lästigen Insekten. Der Insektenschutz läßt sich unabhängig vom Rollladenpanzer nutzen. Neben dem Schutz vor Insekten kann der Combi-Rollladen auch zur individuellen Fassadengestaltung eingesetzt werden, da alle Alu-Teile nach RAL-Farbkarte pulverbeschichtet werden können.

einem Griffprofil ausgestattet. Zusätzlich zum Schutz vor Insekten ist unterhalb der Endschiene eine Bürstendichtung angebracht.



## Panzer

Es kann zwischen verschiedenen Profiltypen in zeitgemäßem Design ausgewählt werden. Bei hohen Stabilitätsanforderungen eignen sich besonders die gerollformten, FCKW-frei ausgeschäumten Aluminiumprofile A 36 und A 44. Außerdem stehen Kunststoffpanzer in den Profilen K 36 und V 36 zur Verfügung.



## Bedienung Rollladenpanzer

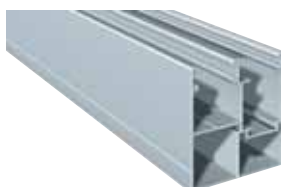
Für die manuelle Bedienung kann zwischen Schnurzug, Gurtzug und Kurbel gewählt werden. Als komfortablere Bedienungsvariante steht ein leistungsstarker 230 Volt-Motor auf Wunsch auch mit integriertem Funkempfänger zur Verfügung.

## Kasten

Der Kasten ist jeweils vierseitig geschlossen und in gerollformter / gekanteter Ausführung lieferbar. Je nach Kundenwunsch kann der Kasten in abgeschrägter, runder oder „unsichtbar“ als eingeputzte Variante ausgeführt werden.

## Führungsschienen

Die Führungsschienen bestehen aus hochwertigem stranggepresstem Aluminium und sind zusätzlich mit einer geräuschdämmenden Kedereinlage ausgestattet. Der Insektenschutz wird in einer separaten, in der Rollladenführungsschiene integrierten, Schiene geführt.



## Endschiene

Die außergewöhnliche Dreikant-Endschiene schließt flächenbündig mit dem Rollladenkasten ab. Die Endschiene für den Insektenschutz ist mit

## Insektenschutz

Der Insektenschutz ist als luftdurchlässiger Netzbehang in der neutralen Farbe Grau, optional Schwarz, ausgeführt. Die Bedienung erfolgt manuell über eine Federwelle