

Flächenvorhänge

Mit den WAREMA Flächenvorhängen treffen Sie die richtige Wahl: Sie werden auf Dauer ein Blickfang in Ihren Räumen sein. Die einzelnen Stoffpaneele wirken zeitlos elegant.

Flächenvorhänge sind vielseitig einsetzbar: egal ob als Raumteiler oder als effektiver Sicht- und Sonnenschutz an Fenstern und Türen. Optimale Bedienung und Freundlichkeit wird durch zwei komfortable und einfache Bedienungsgarten erreicht.

Farben, Stoffe und Strukturen prägen das Gesicht eines Raumes. Lebendig-aktiv oder beruhigend-entspannt umgibt Sie die zu Ihnen passende Atmosphäre. Der Flächenvorhang spielt dabei genau dieselbe wichtige Rolle wie die Farbe der Wände und der Charakter der Einrichtung. Ruhige Farbfächen oder muntere Muster – er ist ein einfaches, aber wirkungsvolles Gestaltungsmittel.

Modernes Raum-Feeling oder Kuschose für den Nachwuchs – es braucht nicht viel mehr als einen passenden gestylten Flächenvorhang. Sie inszenieren damit Räume, die zu Ihnen passen und in denen Sie sich wohl fühlen.



Flächenvorhänge



Flächenvorhänge



Kollektionen

Individuelle Lebensräume sind zunehmend wichtig für Ihr Lebensgefühl. Wir geben Ihnen mit der WAREMA Rolll-/Flächenvorhang-Kollektion neue Impulse für Ihre Wohnwelten.

Feurig



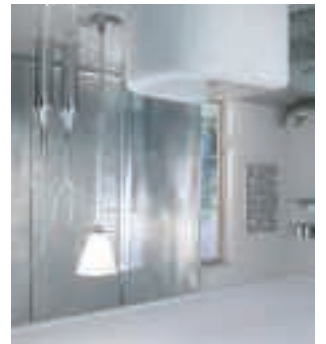
Luxuriöse Modernität
Leuchtende Rottöne, heitere Terrakotta und weiches Gelb lassen Wohnwelten entstehen, die eine luxuriöse Modernität ausstrahlen.

Puristisch



Beruhigende Einfachheit
Warme Holz- und Steintöne spiegeln das Bedürfnis zur Vereinfachung, zur Reduzierung.

Kristallin



Transparente Helligkeit
Helle Räume in schimmernden Helligkeit.
Edle Kühle in transparenter und Weite ahnen lassen.
dem Licht, die den Himmel wechseln ab mit reflektierenden, glitzrenden Grautönen und Silbernuancen.

Meditativ



Mystische Gelassenheit
Intensive dunkle Blautöne

Poetisch



Kühle Sinnlichkeit
Eine zärtliche, weiche Stimmung voll kühler Sinnlichkeit durch zarte Pastelltöne, hingehauchtes Gelb und Grün.

Aktiv



Blitzende Elektrizität
Hartes helles Gelb inmitten kühler dunkler Blau- und Violettöne geben eine über-raschende und energiegeladene Stimmung.

Frisch



Sensible Natürlichkeit
Frische leichte Grüntöne laden ein zum Regenerieren und Entspannen.

Gratisch

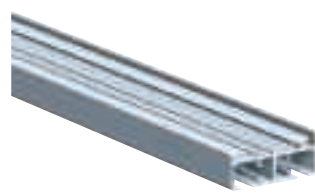


Klare Kontraste
Kontraste beleben graphisch klar gegliederte Räume.
Lebendige Strukturen ergeben ein Bild extravaganter Designs.

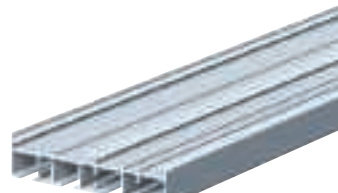
Technik allgemein

Spezielle Profile mit hochwertiger Mechanik gewährleisten einen hohen Grad an komfortabler Bedienung.

Je nach der gewünschten Aufteilung der Stoffpaneele stehen 2-, 3-, 4- oder 5-läufige Flächenvorhangsschienen in RAL 9016 pulverbeschichtet oder C0-eloxiert zur Auswahl.



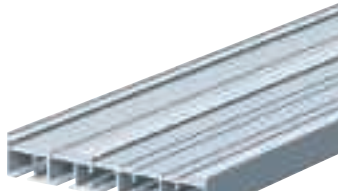
2-läufige Flächenvorhangsschiene



4-läufige Flächenvorhangsschiene



3-läufige Flächenvorhangsschiene



5-läufige Flächenvorhangsschiene

Art.-Nr.: 516100.02.2005

Sonne. Licht. WAREMA.

Allgemein

Für den privaten als auch für den Objektbereich eignen sich besonders die für Decken- und Wandmontage ausgelegten Ausführungen.

Geräuscharmes Bedienen der Anlagen gewährleistet ein ungestörtes Wohnen und Arbeiten in den jeweiligen Räumen.

Durch WAREMA Flächen-
vorhänge erreichen Sie einen effektiven Sonnen- und Blendschutz – speziell an großen Glasflächen.



Bedienungsvariante: Schnur



Optimale Bedienung sowie vollständiges Öffnen bzw. Schließen der Paneele durch seitlichen Schnuraustritt.

Verschiedene Ausführungen mit 2-, 3-, 4- oder 5-läufigen Profilen sind lieferbar.

Bedienungsvariante: Schleuderstab



Durch den Einsatz von einem oder mehreren Schleuderstäben können die einzelnen Paneele frei verschoben werden.

Verschiedene Ausführungen mit 2-, 3-, 4- oder 5-läufigen Profilen sind lieferbar.

Bedienung	Schnurbedienung oder Schleuderstab
Montagearten	Wand, Decke
Max. Schienenbreite (mm)	5800 mm
Max. Paneelbreite (mm)	1600 mm
Max. Paneelhöhe (mm)	3500 mm



Einsatzgebiete

Durch den Einsatz von WAREMA Flächenvorhängen können Sie sowohl Ihren Privats als auch den Geschäftsräumen eine individuelle Note verleihen.

Zusätzlich sorgen sie in Büros für blendfreies Arbeiten am Bildschirmarbeitsplatz und schützen vor einer unerwünschten Aufheizung.



Möglichkeiten der Behangaufteilung

WAREMA Flächenvorhänge sind ein einfaches, aber wirkungsvolles Gestaltungsmittel. Die vielfältigen Möglichkeiten, den Behang entsprechend den individuellen Bedürfnissen

anzuordnen und zu bedienen, bieten für jede Raumsituation die optimale Lösung. So werden kreativen Wohnideen keine Grenzen gesetzt.



Beispiel:
dreiläufige Anlage, Bedienung durch Schleuderstab, mit 3 Stoffpaneelen – frei verschiebbar



Beispiel:
vierläufige Anlage, Bedienung durch Schleuderstab, mit 4 Stoffpaneelen – frei verschiebbar



Beispiel:
fünfläufige Anlage, Schnurbedienung, mit 6 Stoffpaneelen – frei verschiebbar



Beispiel:
zweiläufige Anlage, Bedienung durch Schleuderstab, mit 3 Stoffpaneelen – frei verschiebbar



Beispiel:
zweiläufige Anlage, Schnurbedienung, mit 4 Stoffpaneelen – Pakete getrennt

