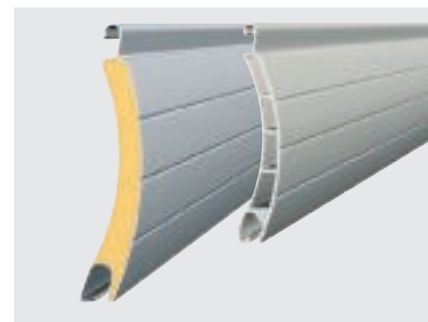




Rollladen-Panzer



Technische Beschreibung

Rollladen-Panzer

WAREMA bietet eine Vielzahl von hochwertigen Rollladenprofilen. Je nach Anforderung bzw. Einsatzgebiet kann aus verschiedenen Profiltypen ausgewählt werden. Durch die unterschiedlichen Eigenschaften, wie Stabilität und Wickelverhalten, bietet WAREMA die individuell perfekte Lösung.

Aluminium-Rollladenpanzer A 08

Der Aluminium-Rollladenpanzer A 08 zeichnet sich durch einen besonders kleinen Ballendurchmesser aus, wodurch kleinste Kastengrößen eingesetzt werden können. Dieser Effekt wird durch den einwandigen Profilaufbau erzielt, zusätzlich ist das Profil durch ein besonderes Verfahren geräuschgedämpft.

Stichhöhe 35,0 mm

max. Fläche 3,0 m²

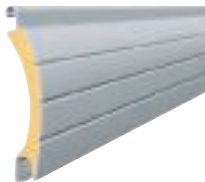


Aluminium-Rollladenpanzer A 36

Der Aluminium-Rollladenpanzer A 36 bietet ein optimales Verhältnis zwischen Stabilität und geringen Ballendurchmessern. Diese Eigenschaften ermöglichen es, auch bei großen Fenstern einteilige Rollladen mit kleinen Kästen einzusetzen. Somit kann ein höchstmöglicher Lichteinfall erzielt und der Einsatz störender Führungsschienen im Glasbereich vermieden werden.

Stichhöhe 35,4 mm

max. Fläche 7,0 m²



Aluminium-Rollladenpanzer A 44

Der neue Aluminium-Rollladenpanzer A 44 fügt sich ideal zwischen den Profilen A 36 und A 53 ein. Sein günstiges Wickelverhalten und die erhöhte Stabilität sind Voraussetzungen für den Einsatz bei großen Fenstern mit großen Fensterbreiten.

Stichhöhe 43,5 mm

max. Fläche 10,0 m²



Aluminium-Rollladenpanzer A 53

Der Aluminium-Rollladenpanzer A 53 wird besonders hohen Stabilitätsanforderungen gerecht. Einsatz findet dieser Panzer besonders bei breiten Fensterfronten.

Stichhöhe 55,0 mm

max. Fläche 10,0 m²



Aluminium-Rollladenpanzer S 37

Der Aluminium-Rollladenpanzer S 37 besteht aus stranggepressten Hohlkammerprofilen. Er zeichnet sich durch hohe Stabilität und günstiges Wickelverhalten aus. Durch die stranggepresste Ausführung stellt er einen besonders hohen Einbruchschutz dar.

Stichhöhe 37,0 mm

max. Fläche 7,0 m²



Aluminium-Rollladenpanzer A 56

Für höchste Stabilitätsanforderungen im Neubaubereich wird der Aluminium-Rollladenpanzer A 56 eingesetzt.

Stichhöhe 55,0 mm

max. Fläche 10,0 m²



Kunststoff-Rollladenpanzer K 36

Der Kunststoff-Rollladenpanzer K 36 ist eine preiswerte Alternative zu den Aluminiumpanzern. Das spezielle Einsatzgebiet für diesen Panzer sind kleine und mittlere Fenster. Durch gutes Wickelverhalten können auch hier kleine Kastengrößen erzielt werden.

Stichhöhe 35,0 mm

max. Fläche 3,0 m²

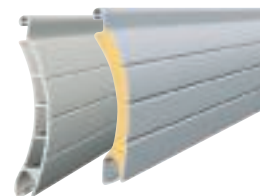


Kunststoff-Rollladenpanzer V 36

Der Kunststoff-Rollladenpanzer V 36 kann bei höheren Stabilitätsanforderungen eingesetzt werden. Die höhere Stabilität des Panzers wird durch eine zusätzliche Verstärkung über das Aluminium-Profil A 36 erzielt.

Stichhöhe 35,0 mm

max. Fläche 4,0 m²



Kunststoff-Rollladenpanzer K 52/55

Die Kunststoff-Rollladenpanzer K 52 und K 55 werden im Neubaubereich eingesetzt. Aufgrund des größeren Profilquerschnitts können diese Panzer auch bei größeren Fenstern zur Ausführung kommen.

Stichhöhe 53,0 mm 55,0 mm

max. Fläche 5,0 m² 6,0 m²

