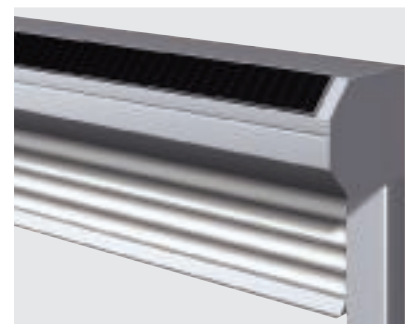




Solar-Rollladen



Technische Beschreibung und Zubehör



Der WAREMA Vorbau-Rollladen mit Solar-Antrieb eignet sich für den nachträglichen Einbau – zum Beispiel dann, wenn kein Stromanschluss möglich ist und hohe Ansprüche an Wärme- und Schalldämmung sowie Sicherheit gestellt werden. Wärmebrücken werden beim Solar-Rollladen gänzlich vermieden, da keinerlei Durchführungen ins Rauminnere nötig sind. Wie alle WAREMA Rollladen besteht dieser Rollladen aus bewährten Materialien und hochentwickelten technischen Details.

Funktionsweise

Die von den Solarzellen gewonnene Energie wird in einem Akku gespeichert. Dieser versorgt den 12 Volt-Rohrmotor mit Strom.

Kasten

Der rollverformte/gekantete Kompaktkasten mit Revisionsdeckel ist vierseitig geschlossen und pulverbeschichtet nach RAL- Farbkarte. Die seitlichen Aluminium-Druckgussböden decken die Blendenschnittkanten ab. Der Rollladen ist in zwei Varianten lieferbar – FR 81 mit zweifach abgeschrägtem Kasten und FR 82 mit Halbrund-Kasten. Das Element ist als Linksroller lieferbar.

Führungsschienen

Hergestellt aus stranggepresstem Aluminium mit geräuschkämmender Kedereinlage, nach RAL-Farbkarte pulverbeschichtet.

Endschiene

Die Aluminium-Dreikant-Endschiene schließt bündig mit dem Revisionsdeckel ab. Je nach Wunsch in der Farbe des Kastens oder in einer anderen Kombination.

Panzer

Erhältlich als doppelwandiger, FCKW-frei ausgeschäumter Aluminium-Panzer (A 36) oder in doppelwandiger Kunststoffausführung (K 36), immer arretiert.

Besondere Vorteile des Solarantriebs

- Umweltfreundliche und energiesparend durch Nutzung der Sonnenenergie
- Komfortabel durch Funkfernbedienung mit Handsender
- Keine Stromzuleitung oder Kabelverlegung nötig
- Einfache Montage, keine Anschlussarbeiten
- Steuerung, Panel und Verkabelung werkseitig montiert
- Komplette Steuerung im Rollladenkasten unsichtbar untergebracht
- Notstromversorgung mit Netzteil möglich

- 1 Blende aus Aluminium
- 2 Führungsschiene
- 3 Endschiene
- 4 Rollladenpanzer
- 5 Revisionsblende aus Aluminium
- 6 Solarpanel
- 7 Funkhandsender
- 8 Netzteil für Notstromversorgung