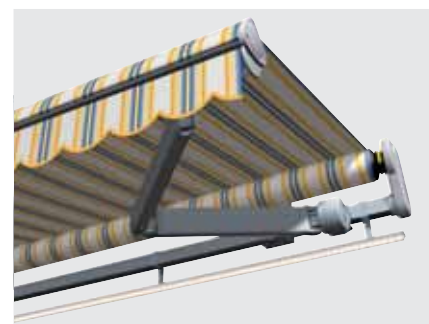
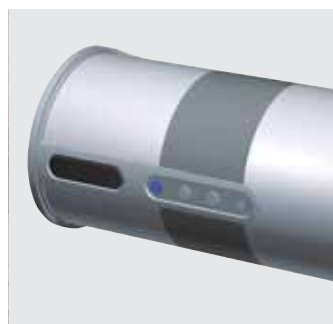
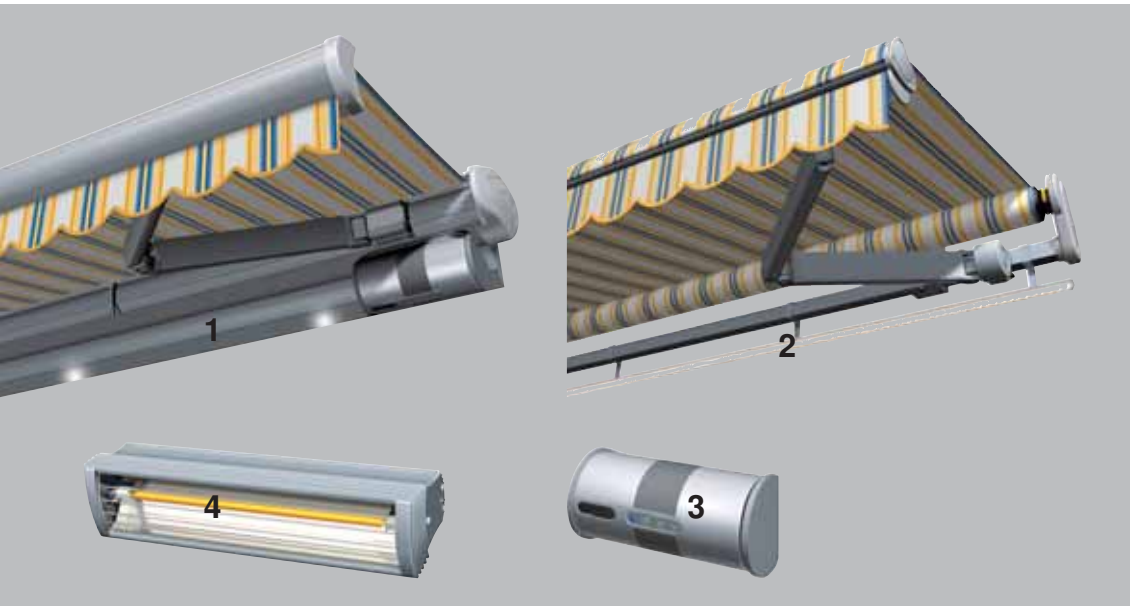


## Zubehör Gelenkarm- und Kassetten-Markisen



# Technische Beschreibung und Zubehör



- 1 Lichtschiene Halogen Typ 680
- 2 LED Lichtschiene für Typ 530, 550, 580, 630, 650, 730/740 und 750
- 3 Outdoor Funklautsprecherpaket
- 4 Heizstrahler

Mit WAREMA Zubehör für Gelenkarm- und Kassetten-Markisen erweitern Sie die Funktion Ihrer Markise sinnvoll.

Als praktische Zusatzausstattung ist sie auch für die Nachrüstung von bestehenden WAREMA Gelenkarm- oder Kassetten-Markisen geeignet.

## Bedienung

Die Bedienung von Lichtschiene und Heizstrahler kann über Schalter oder bequem über Funkfernbedienung erfolgen. Bei dem Outdoor Funklautsprecher ist bereits standardmäßig eine Infrarot-Fernbedienung im Lieferumfang enthalten.

## Befestigung

Die einfache Befestigung des Zubehörs erfolgt über Montagehalter am Boden der Kassetten-Markise bzw. Tragrohr der Gelenkarm-Markise.

## WAREMA LED Lichtschiene & Lichtschiene Halogen Typ 680

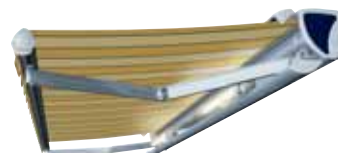
Markisenkomfort bei Tag und in der Nacht. Die WAREMA Lichtschiene sorgen für angenehme Beleuchtung auf Ihrer Terrasse.

Die kompakte Lichtschiene mit Hochleistungs-LED's hat ein angenehm warmen Licht und ist mit bis zu 50.000 Betriebsstunden besonders langlebig.

NEU: Die Lichtschiene Halogen mit auf kassettenform abgestimmter Trägerschiene für die Kassetten-Markise Typ 680.

Beide Lichtschiene sind in pulverbeschichteter Ausführung gemäß Markisenfarbkarte erhältlich. Die Montageprofil der LED-Lichtschiene ist standardmäßig naturfarbig eloxiert.

Bie Typ 890 ist optional ein im Kasten integriertes Licht mit zwei Leuchtstoffröhren lieferbar.



**Der WAREMA Heizstrahler** bringt genau dann Wärme auf Ihre Terrasse, wenn Sie es möchten. Markisenkomfort für kühlere Tage oder den Abend.

Durch Infrarot-Quarz Technologie steht Ihnen die Wärme sofort zu Verfügung.

Der Heizstrahler ist immer pulverbeschichtet wahlweise in RAL 9006 Weißaluminium oder RAL 9016 Verkehrsweiß.

## WAREMA Outdoor Funklautsprecherpaket

Die neue 2,4-GHz-Digitaltechnik macht es möglich – erstklassiges Klangerlebnis mit dem spritzwassergeschützten Outdoor Funklautsprecher-system auf der Terrasse oder Balkon.

Die Funkreichweite des Systems beträgt bis zu 30 m. Das Ein- und Ausschalten der Funkbox sowie die Lautstärke-einstellung erfolgen bequem per Infrarot-Fernbedienung.

Einfacher und schneller Anschluss über 230 V Anschlussleitung mit Schukostecker. Optional ist ein Batteriebetrieb des Senders über 6 Stück handelsübliche Babyzellen je Lautsprecher möglich.